

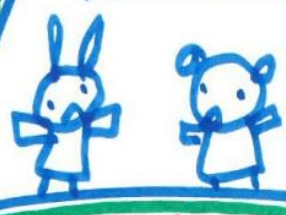
2016年5月の子育て支援子育て交流

...~6.7月も!

5/8(水)

10:00~11:20

<雨天決行です>



はっかだいじん + どんぐり=3=3 + 子育て相談

とってみよう + 人形劇

11:20~11:50

子育て交流

5/17(火) 20(金) 24(火) 27(金) 休

14:20~15:50

園庭芝生地域開放日

6/9(水)

10:00~11:20



7/4(木) 親子ストレッチ

正しい姿勢

2-3日前までに予約をおねがいします。

12名まで!

自由参加
事務所へ一声かけて下さい♡



子育て交流

ちず

持ち物

- ふくろ
- きがえ
- のみもの

うきやすい服できて下さい。



人形劇は10:00までに、ホール集合です。

それから園庭へ! はっかだいじんをとり体験です!!

柏市 よしき 033-15 047174-0433

ぐりの木ようちえん